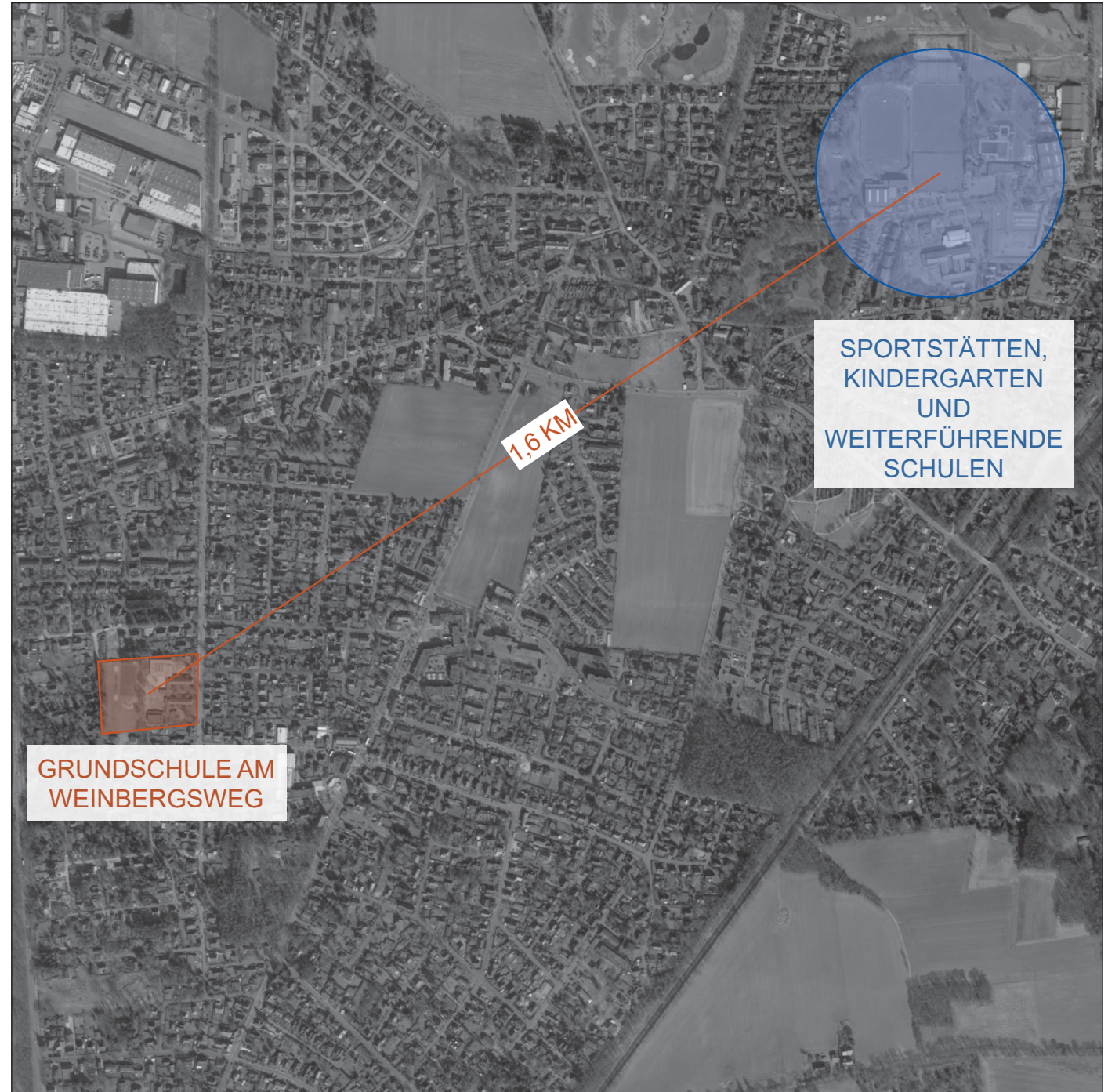




ENTWICKLUNGSKONZEPT 2030 GRUNDSCHULE ADENDORF

- **STANDORT WEINBERGSWEG 13**
 - LAGE
 - STRAßENSITUATION
 - STRUKTUR
 - SUBSTANZ
 - MATRIX
- **ZUKÜNFTIGES RAUMPROGRAMM**
- **UMBAU WEINBERGSWEG VARIANTE 1**
- **UMBAU WEINBERGSWEG VARIANTE 2**
- **BAUABLAUF**
- **NEUBAU**
- **KOSTENSCHÄTZUNG**

STANDORT WEINBERGS- WEG 13



- LAGE IN WOHNGEBIET

- WEITE ENTFERNUNG ZU
ANDEREN SPORT- UND
BILDUNGSEINRICHTUNGEN

- Keine Campus-Struktur

LAGEPLAN WEINBERGS- WEG 13

- HÖHENUNTERSCHIED VON
CA. 2 METERN AUF DEM
GRUNDSTÜCK

- GRUNDSTÜCK HAT SEHR
GERINGE RESERVEFLÄCHEN



SITUATION WEINBERGS- WEG

- VORHANDENE INFRASTRUKTUR FÜR SCHÜLERBEFÖRDERUNG UNGÜNSTIG

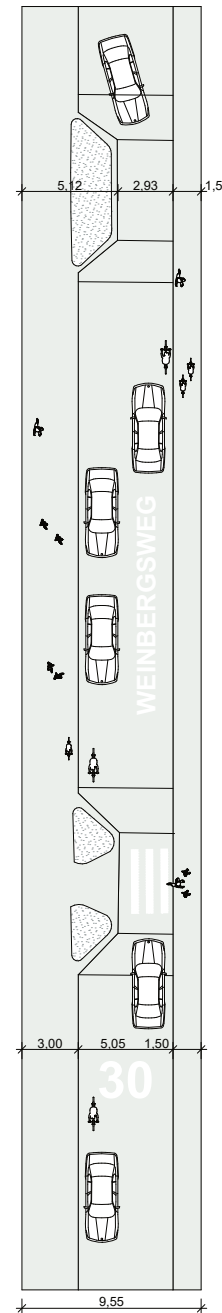
Straßenbreite nicht geeignet für:

- Busverkehr
- Kiss&Ride
- Sicherheit Fahrradfahrer
- Sicherheit Fußgänger

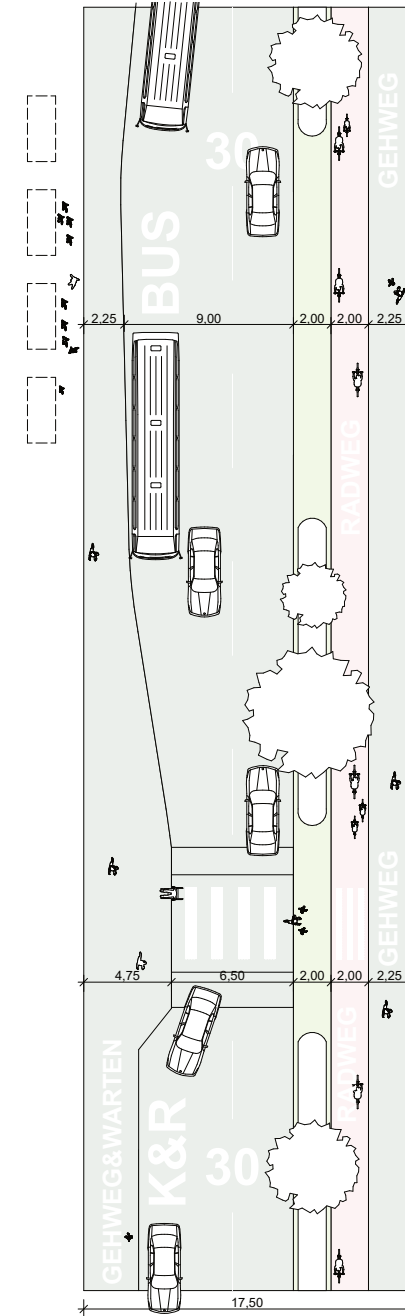
- FÖRDERUNG DER FAHR- RADNUTZUNG ERFORDERT:

- Eigene Fahrradspur
- Schutzzone zwischen Radweg und Fahrbahn für Autos und Busse

- VERKEHRS-AUFKOMMEN AM MORGEN SCHON MIT JETZIGEN SCHÜLERZAH- LEN KRITISCH



AKTUELLE STRAßENSITUATION



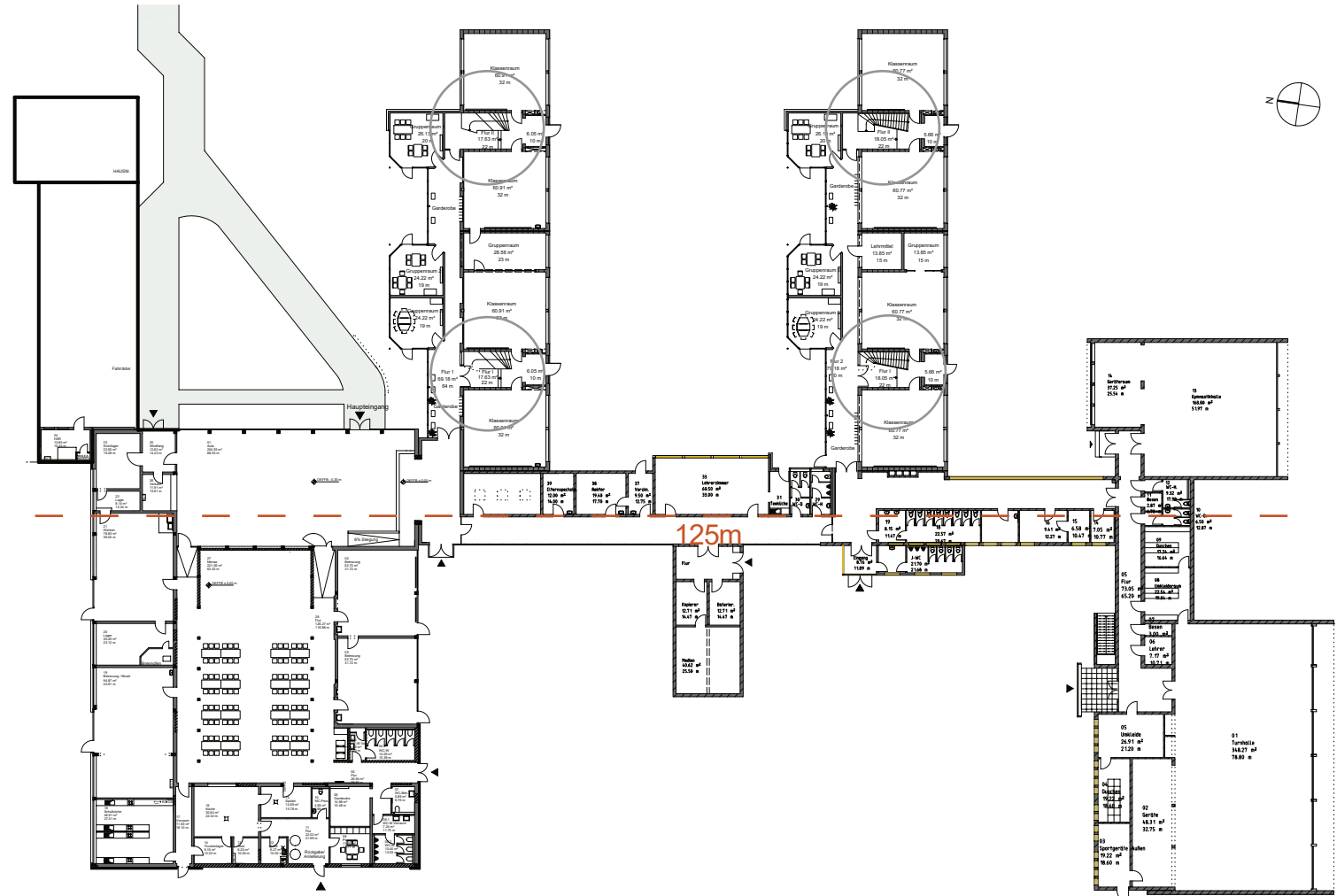
OPTIMALE STRAßENSITUATION

STRUKTUR WEINBERGS- WEG 13

- Keine gemeinsame räumliche Mitte möglich

- Lange, beschwerliche Wege
z.B. Klassenraum - Barriere-
freies WC nicht selbstständig
bewältigbar

- Barrierefreie Erschließung der
Klassenräume nicht herstellbar

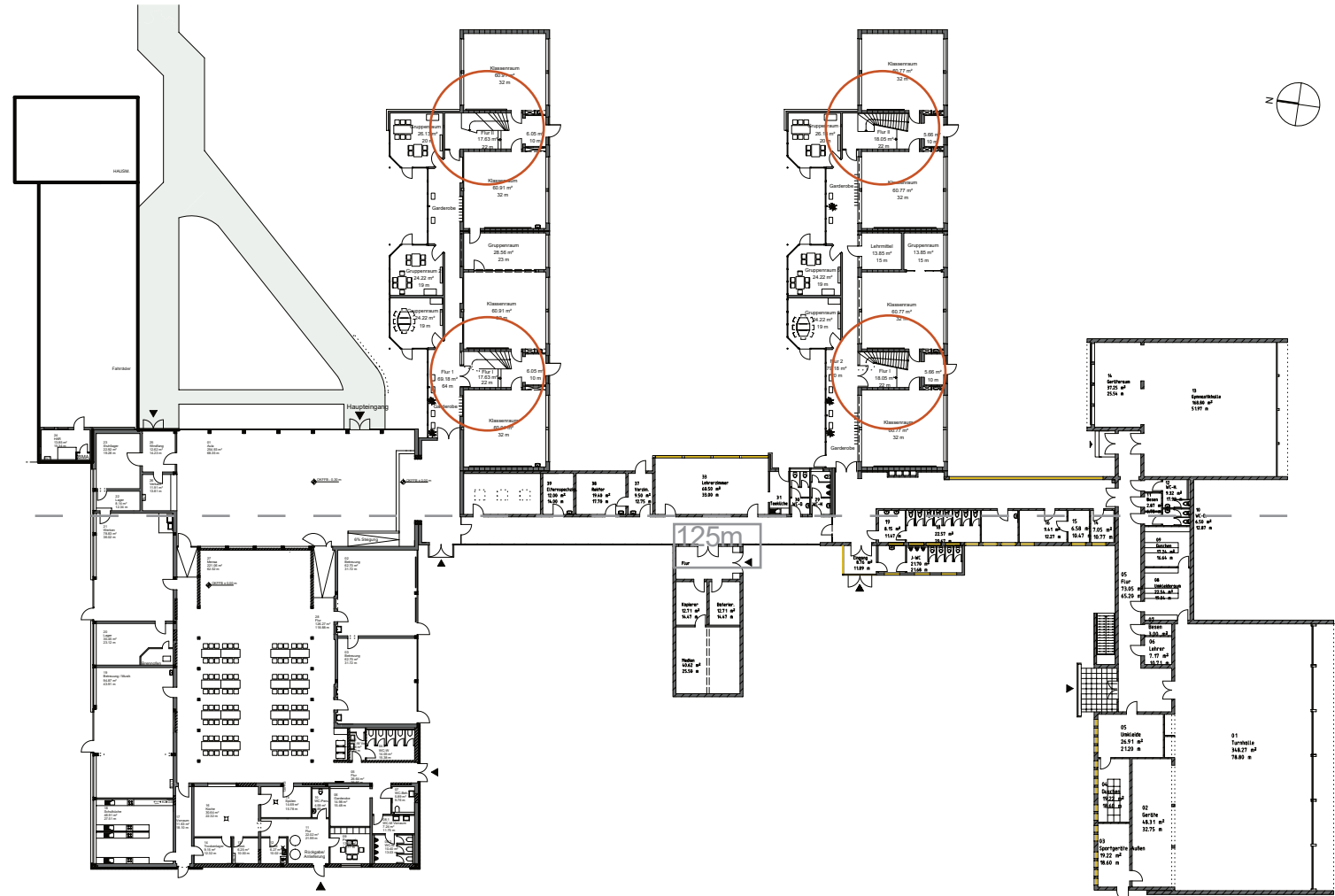


STRUKTUR WEINBERGS- WEG 13

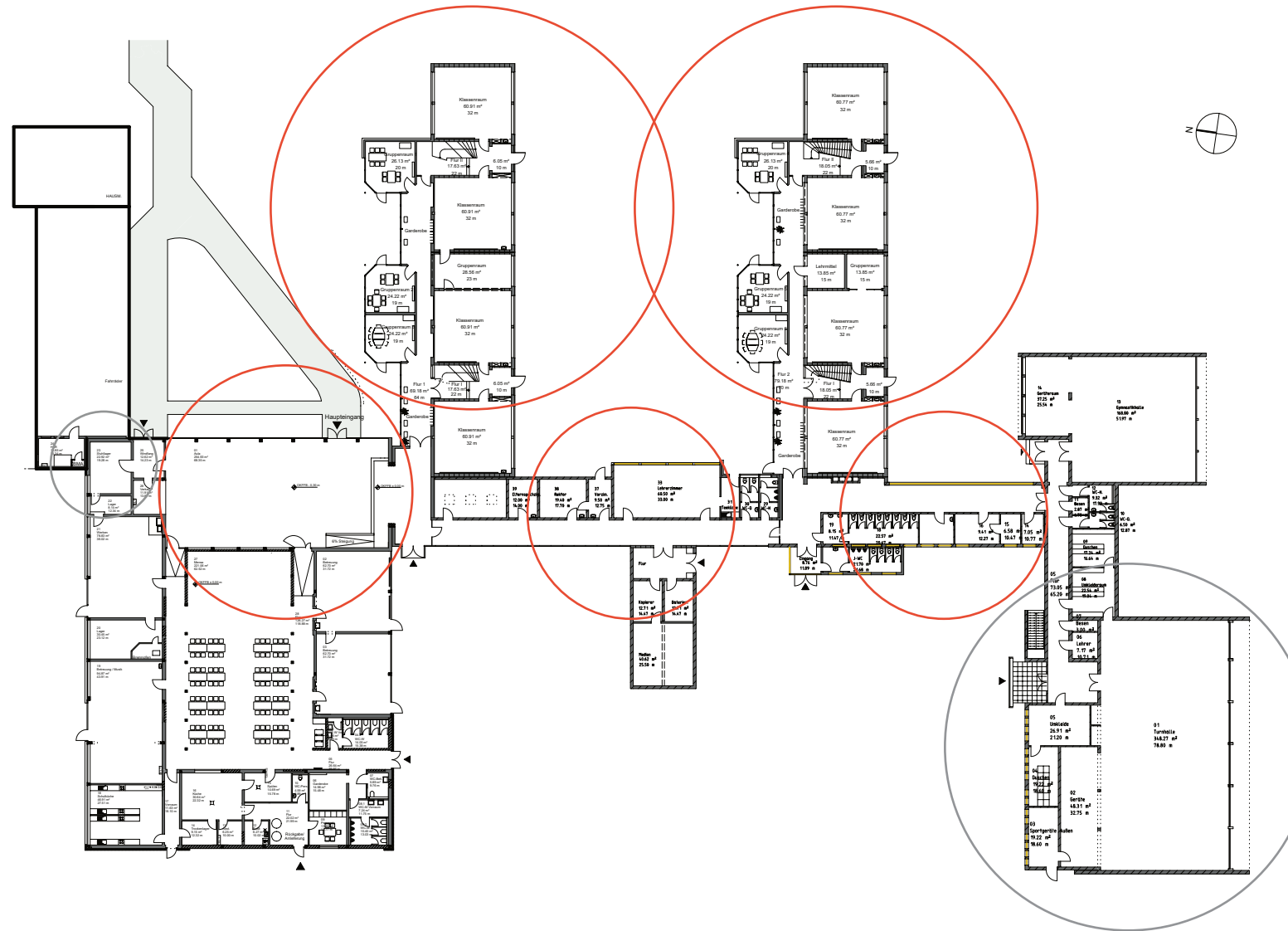
- Keine gemeinsame räumliche Mitte möglich

- Lange, beschwerliche Wege
z.B. Klassenraum - Barriere-
freies WC nicht selbstständig
bewältigbar

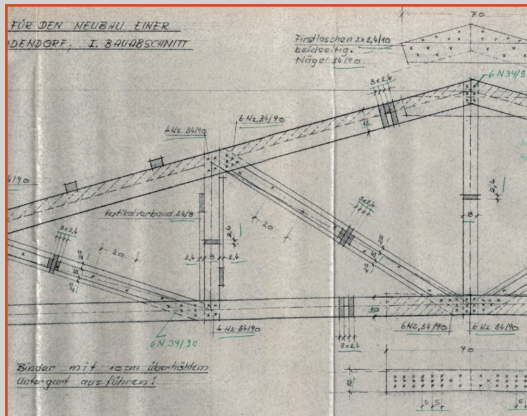
- **Barrierefreie Erschließung der
Klassenräume nicht herstellbar**



STRUKTUR WEINBERGS- WEG 13



- **Starke Rissbildung**
(mögliche Untergrundprobleme)
- **Tragstruktur muss überprüft werden**
- **Sporthalle abgängig**



MATRIX BESTAND



Nutzungsflexibilität	Akustik	Brandschutz	Inklusion	Böden	Außenwände	Trennwände	Decken	Fenster	Türen	Sonnenschutz	IT - Ausstattung	Elektrik	Lüftung	Belichtung/Beleuchtung	Heizung/Heizflächen	Ausstattung	gemittelt
----------------------	---------	-------------	-----------	-------	------------	------------	--------	---------	-------	--------------	------------------	----------	---------	------------------------	---------------------	-------------	-----------

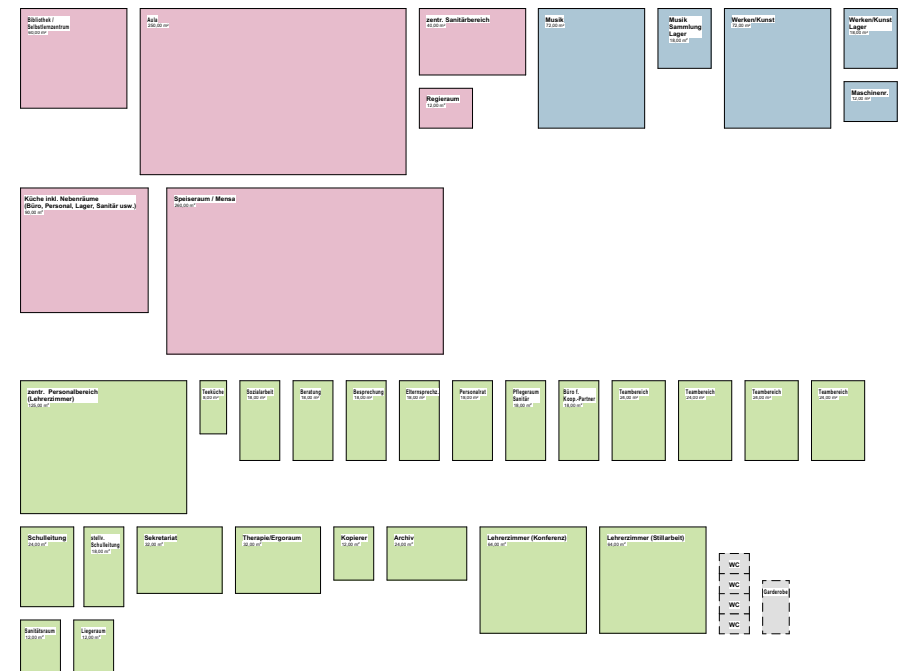
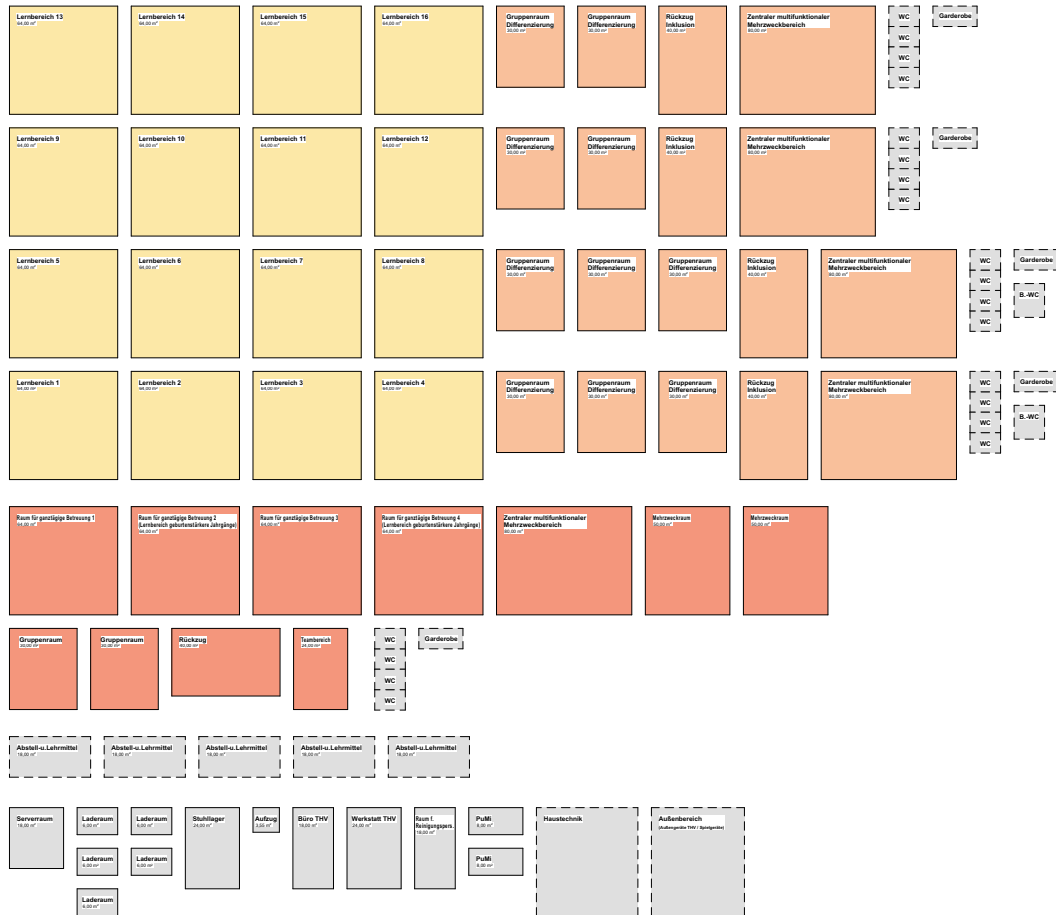
Klassenzimmer	5	4	5	6	4	4	3	4	4	4	3	5	3	5	4	4	4	4,18
Flure	5	5	5	5	4	4	3	4	4	4	5	5	3	5	4	4	4	4,29
Fachräume Werken + Musik	2	2	2	2	2	2	2	2	2	2	2	5	2	5	2	2	2	2,35
Verwaltung - Lehrerbereiche	4	4	4	5	4	4	3	5	4	4	5	5	3	5	4	4	4	4,18
Sanitärräume		5	5	5	4	4	3	5	4	4	5		3	5	4	4	4	4,27
Aula/Pausenhalle	4	5	3	4	4	4	3	5	2	2	5	5	3	5	3	4	4	3,82
Treppenzimmer	5	5	5	6	4	4	3	5	4	4	5	5	3	5	4	4	4	4,41
Mensa	2	4	2	2	2	2	2	4	2	2	5	5	2	5	2	2	2	2,76
Außenbereich	4		2	2	2							5			3		4	3,14
Parkmöglichkeiten/Zugang	4			5	2										3			3,50
																		3,71

baulicher Zustand unter Berücksichtigung pädagogischer Belange :

- 1 sehr gut, langfristig keine Maßnahmen
- 2 gut, z. Zt. keine Maßnahmen
- 3 zufriedenstellend, erhöhte Instandhaltung
- 4 nicht zufriedenstellend, Maßnahmen erforderlich
- 5 schlecht, Sofortmaßnahmen erforderlich
- 6 harter Fehler, Sanierung/Realisierung nicht möglich
- 6 nicht vorhanden
- 6 nicht relevant

1
2
3
4
5
6
6
6

FLÄCHENDIAGRAMM FÜR ZUKÜNFTIGES RAUMPROGRAMM

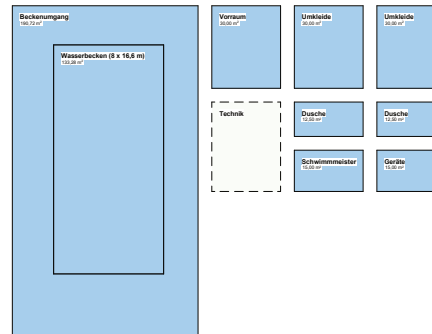


- Allgemeiner Lern und Unterrichtsbereich
- Fachunterrichtsbereich
- Gemeinschaftsbereich / Ganztagsbereich
- Team-, Personal- und Beratungsräume
- Sonstiger Funktionsbereich

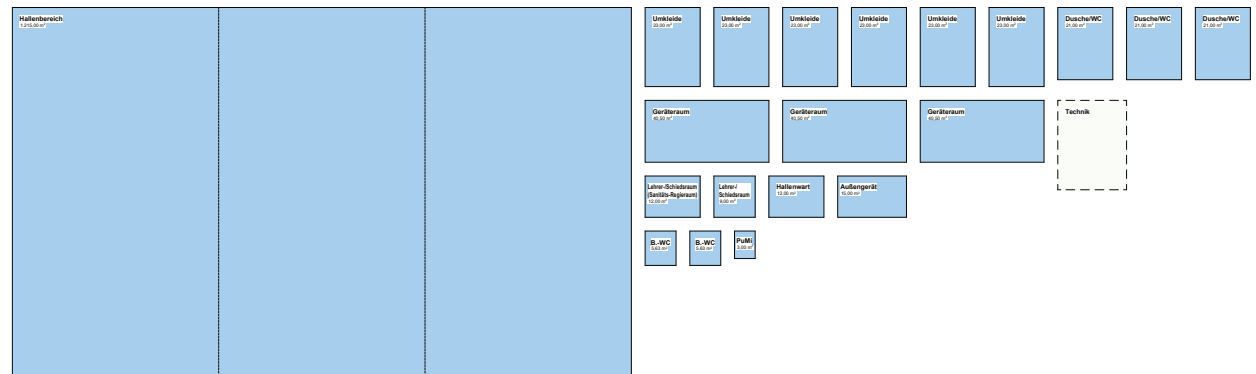
FLÄCHENDIAGRAMM FÜR ZUKÜHNFTIGES RAUMPROGRAMM



Erweiterung Schwimmhalle



Alternative 3 Feld Sporthalle

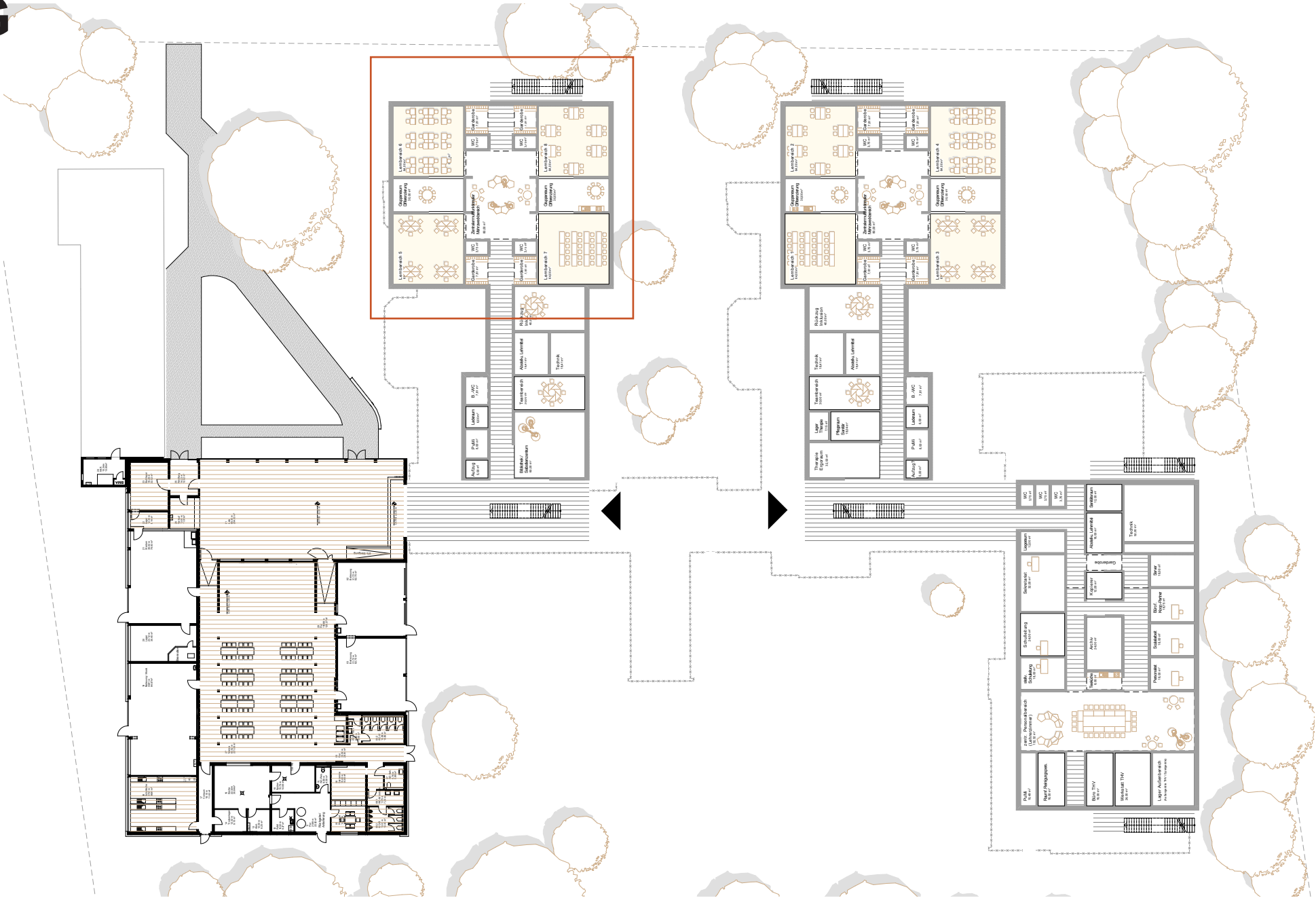


- Allgemeiner Lern und Unterrichtsbereich
- Fachunterrichtsbereich
- Gemeinschaftsbereich / Ganztagsbereich
- Team-, Personal- und Beratungsräume
- Sonstiger Funktionsbereich

UMBAU WEINBERGS- WEG 13 VARIANTE 1



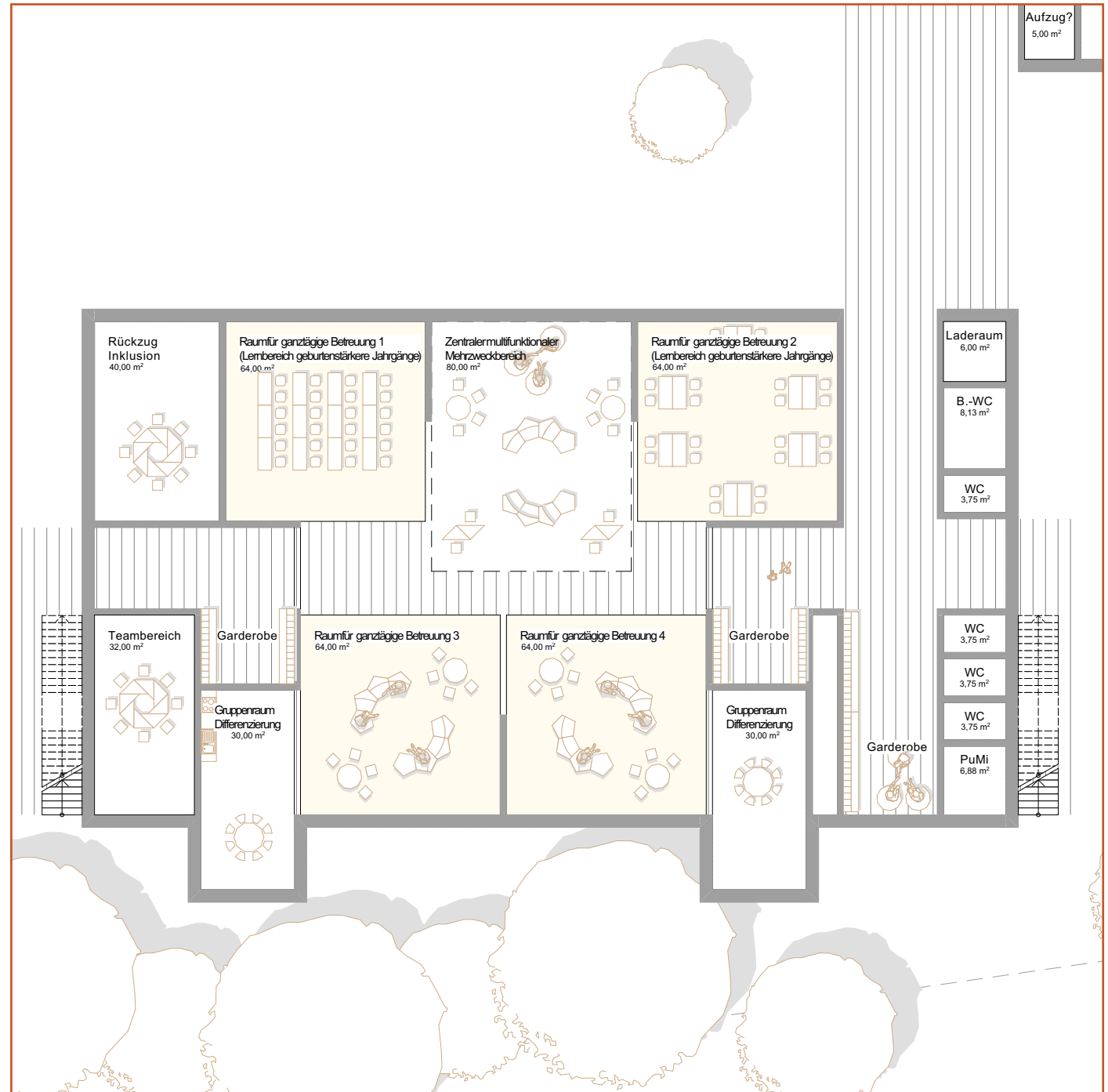
UMBAU_V1 EG



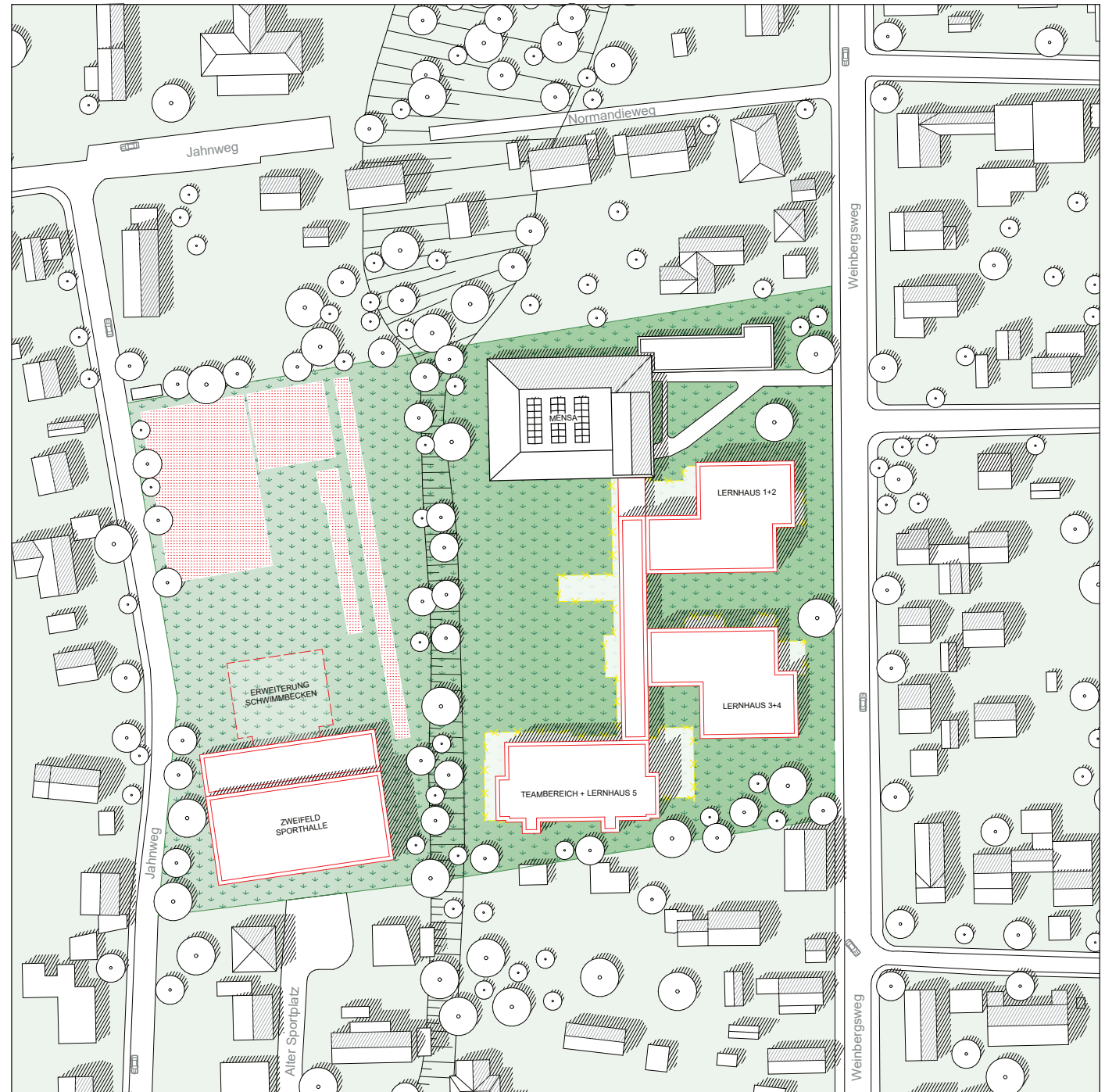
BEISPIEL LERNHAUS VARIANTE 1



BEISPIEL LERNHAUS VARIANTE 1

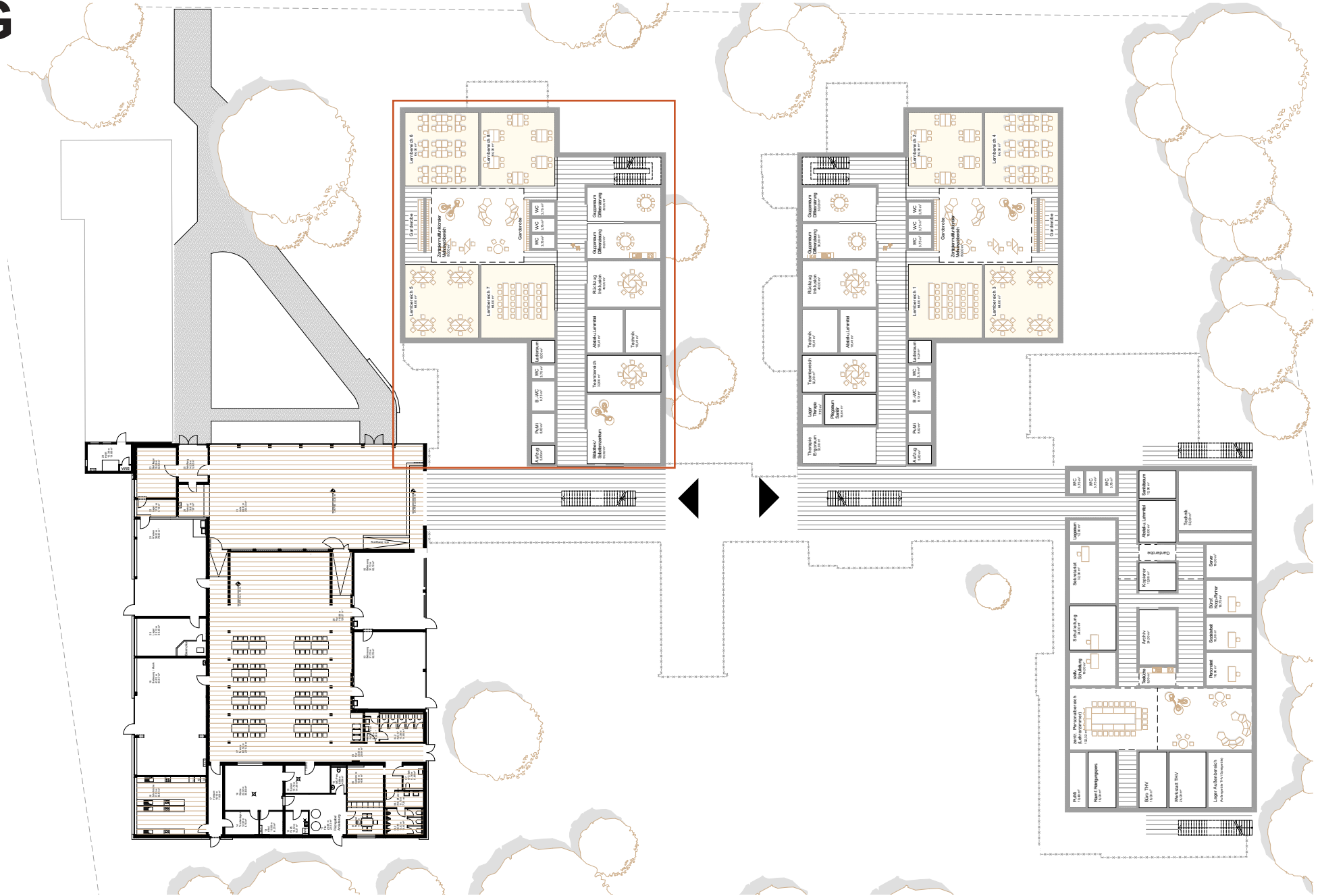


UMBAU WEINBERGS- WEG 13 VARIANTE 2



UMBAU_V2

EG



BEISPIEL LERNHAUS VARIANTE 2



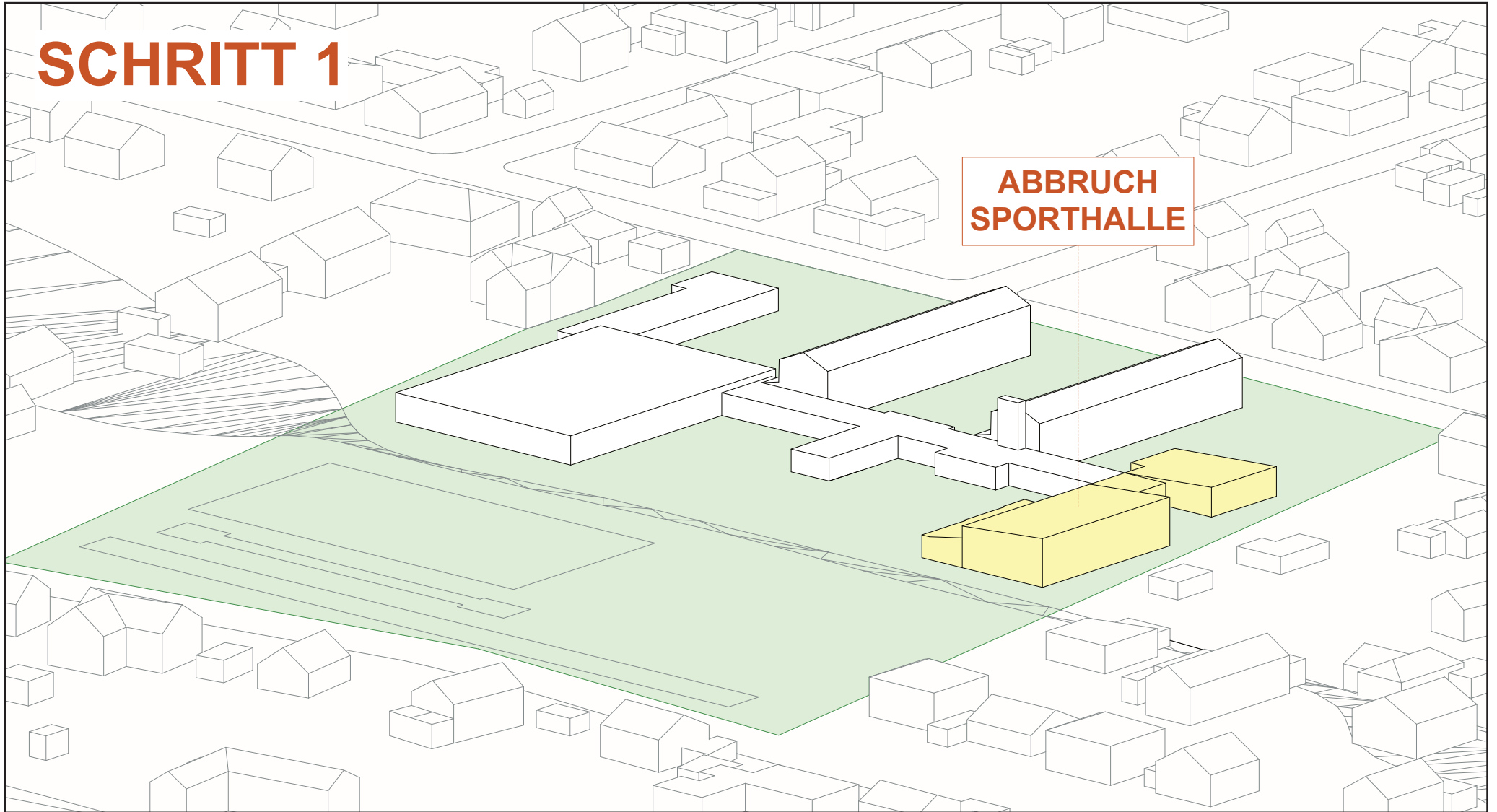
UMBAU_V2

OG



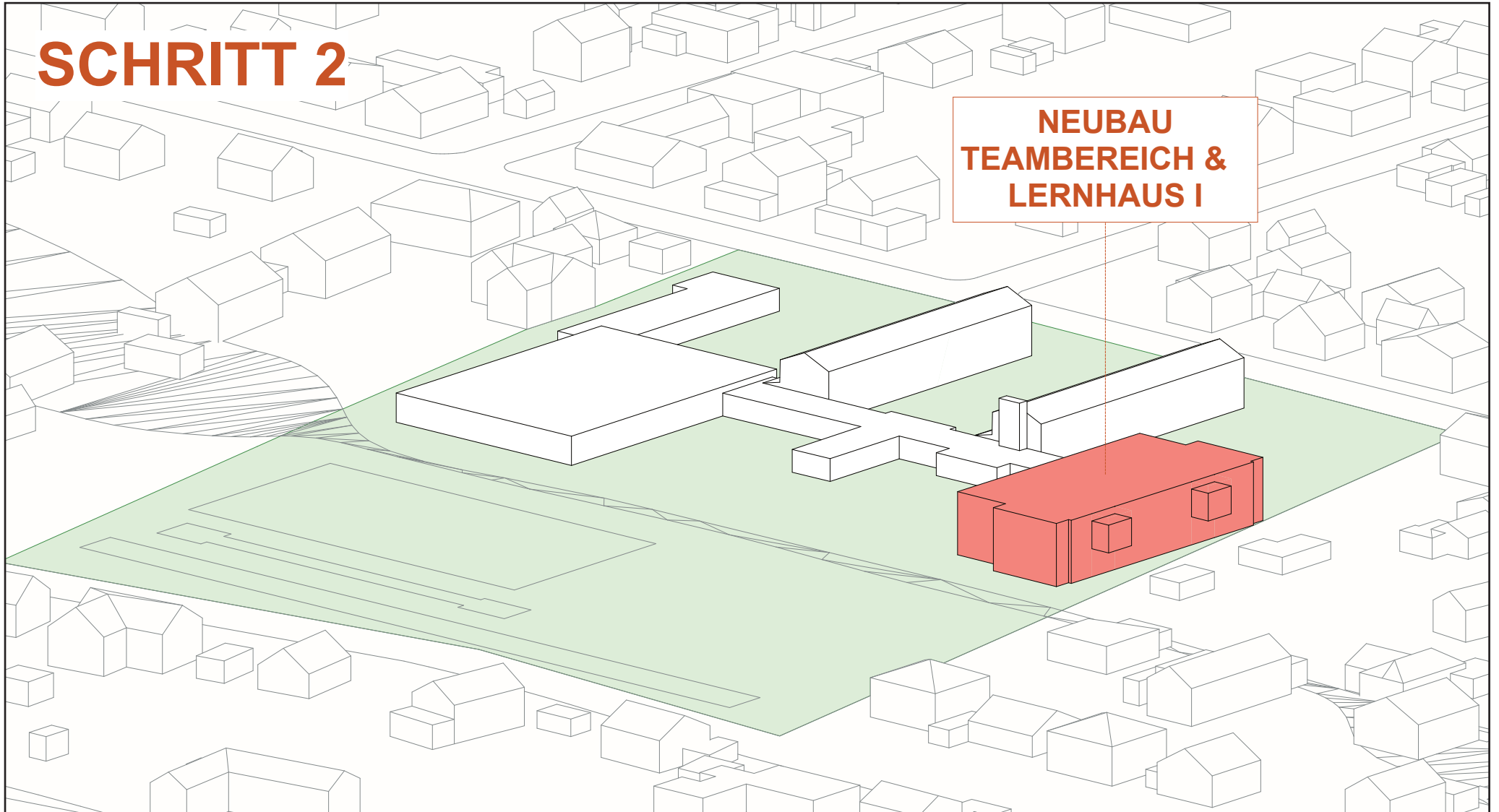
SCHRITT 1

ABBRUCH
SPORTHALLE



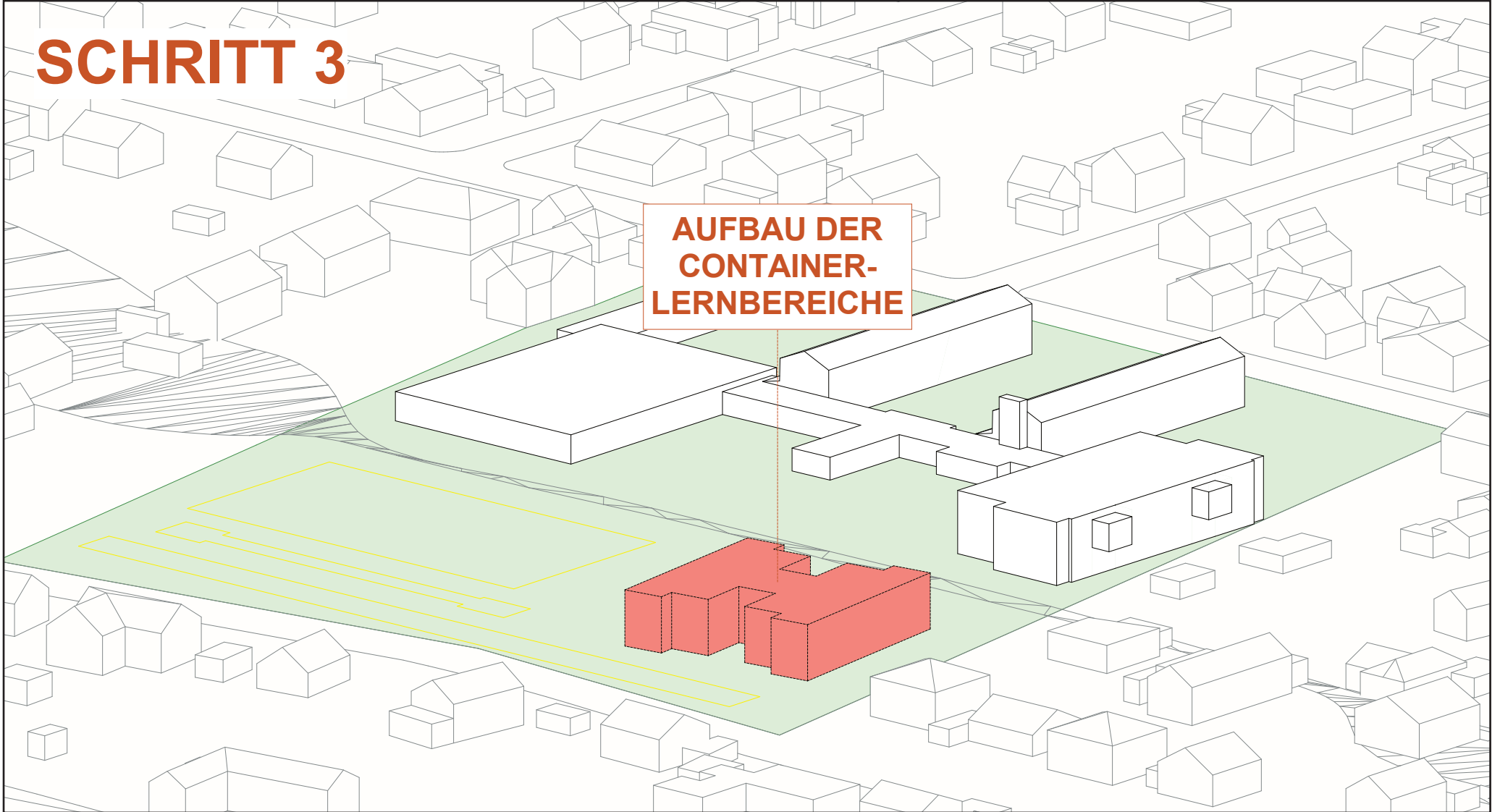
SCHRITT 2

NEUBAU
TEAMBEREICH &
LERNHAUS I



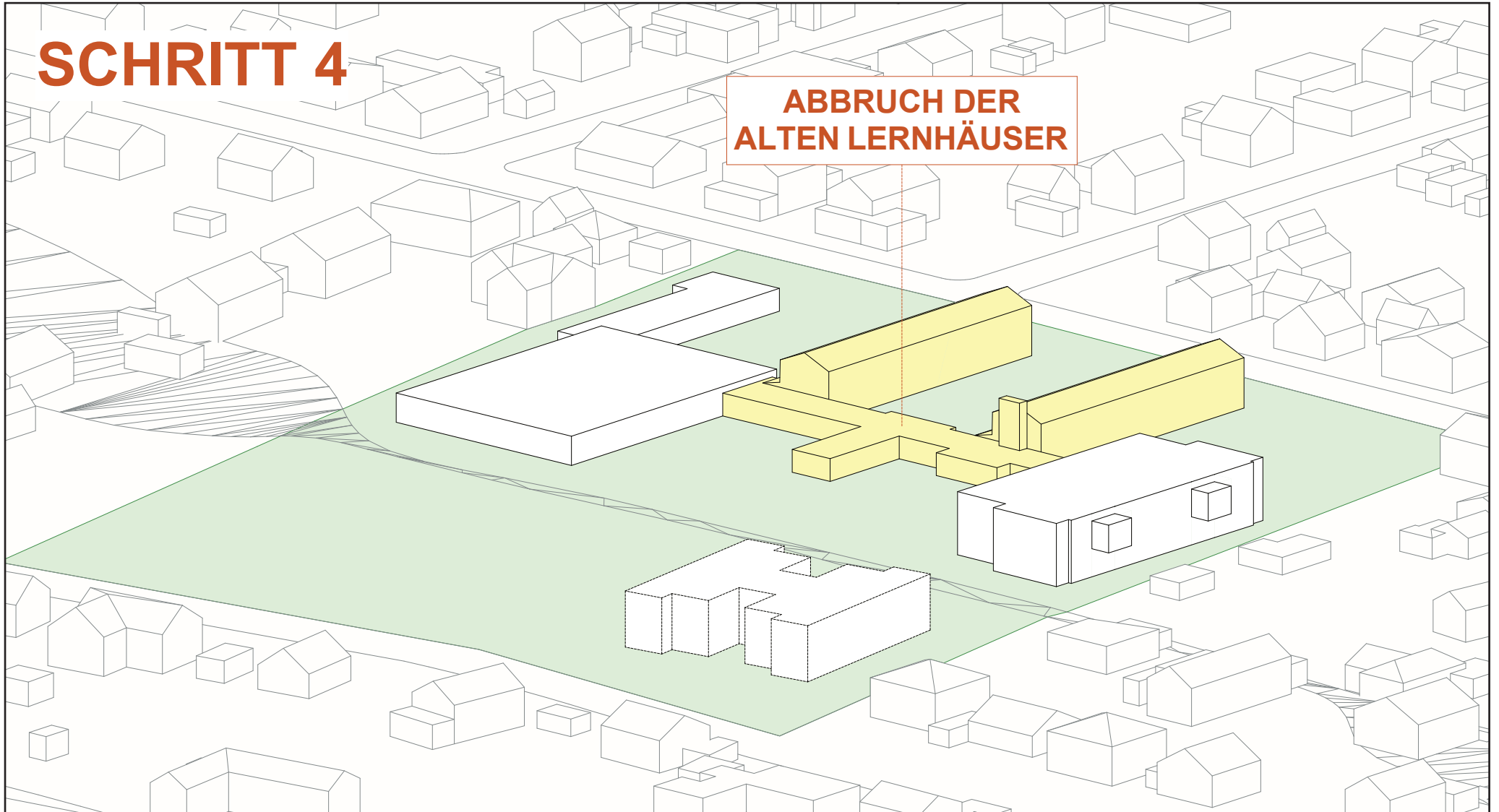
SCHRITT 3

AUFBAU DER
CONTAINER-
LERNBEREICHE



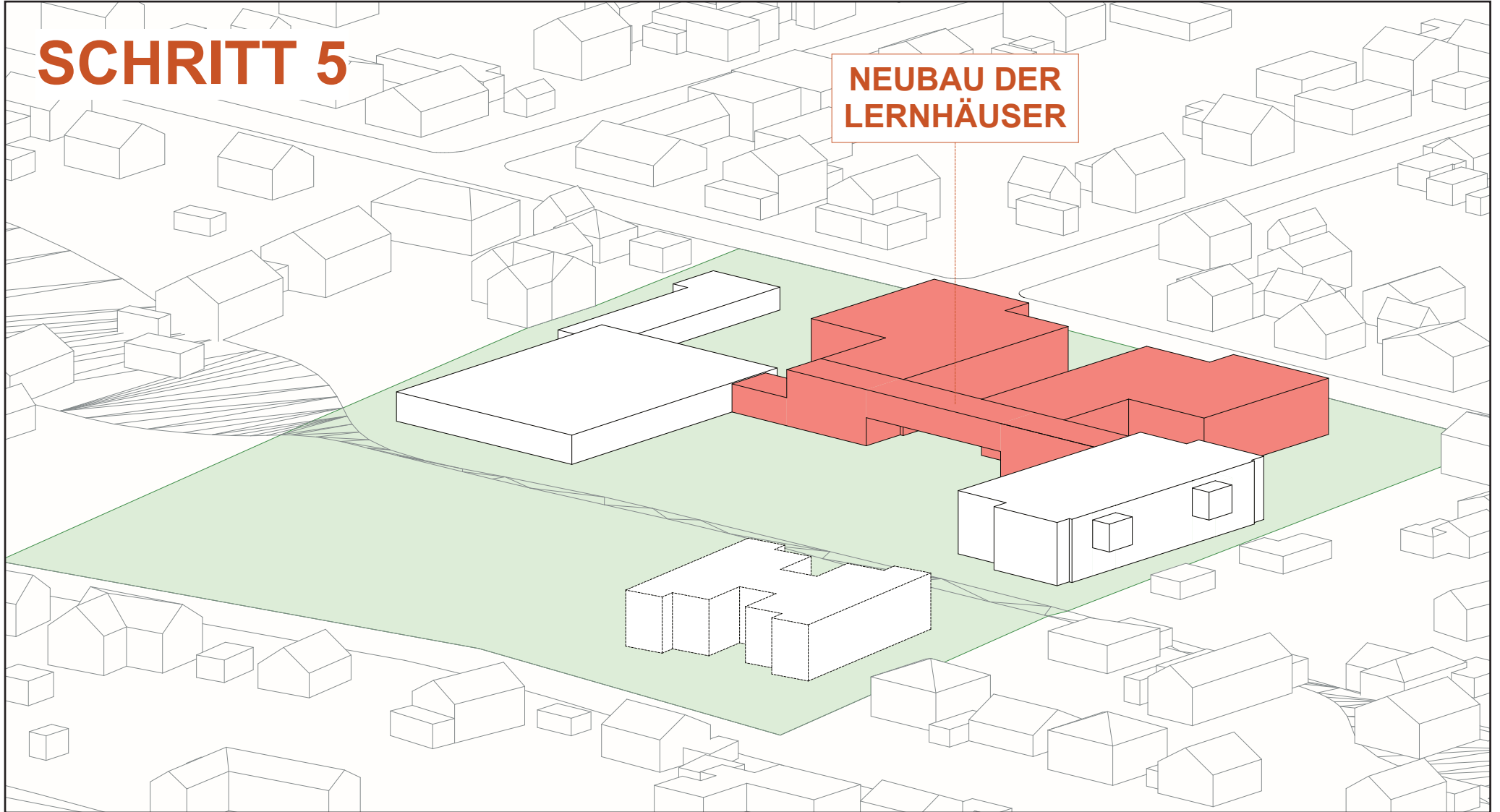
SCHRITT 4

ABBRUCH DER
ALTEN LERNHÄUSER



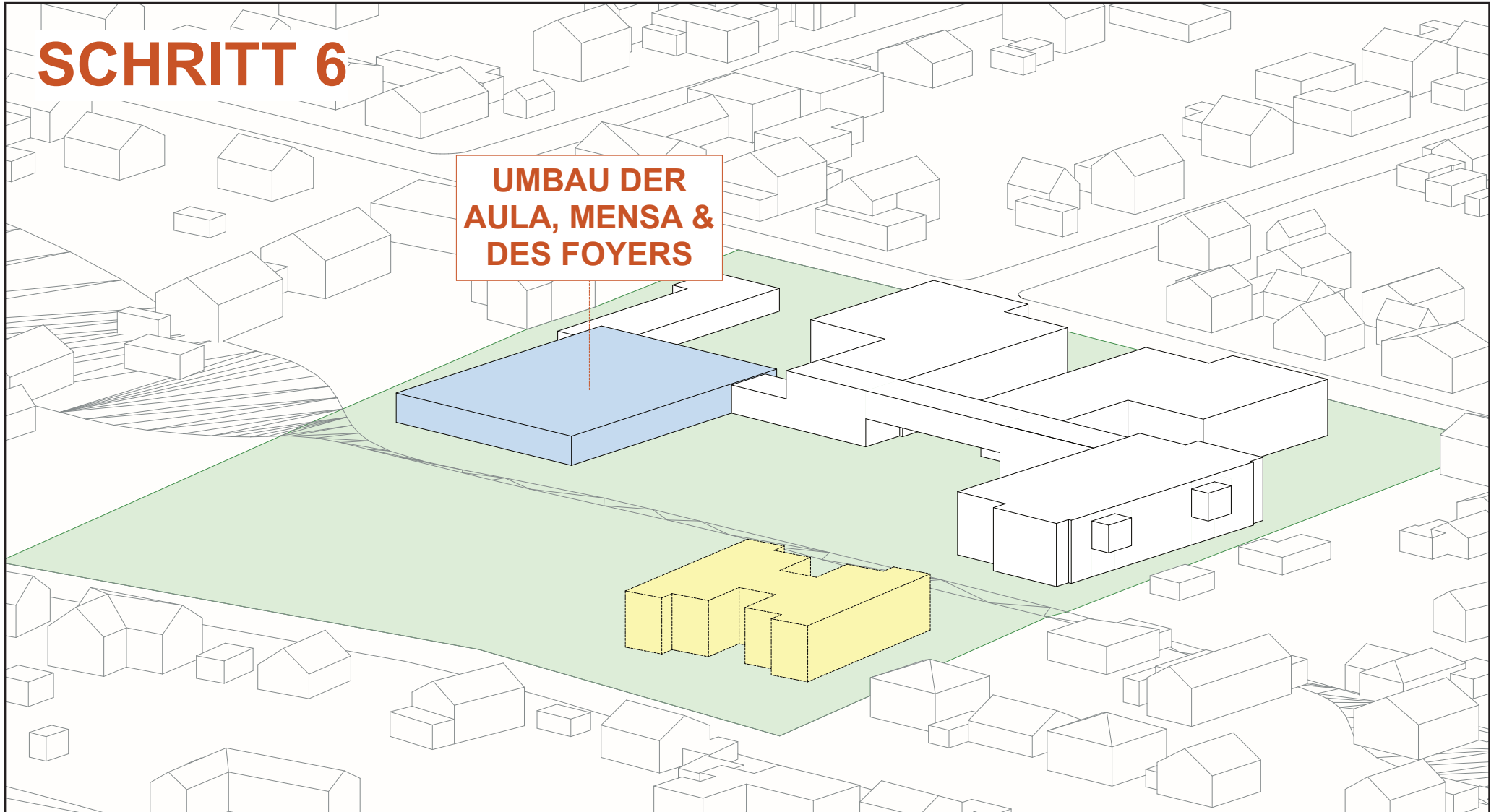
SCHRITT 5

NEUBAU DER
LERNHÄUSER



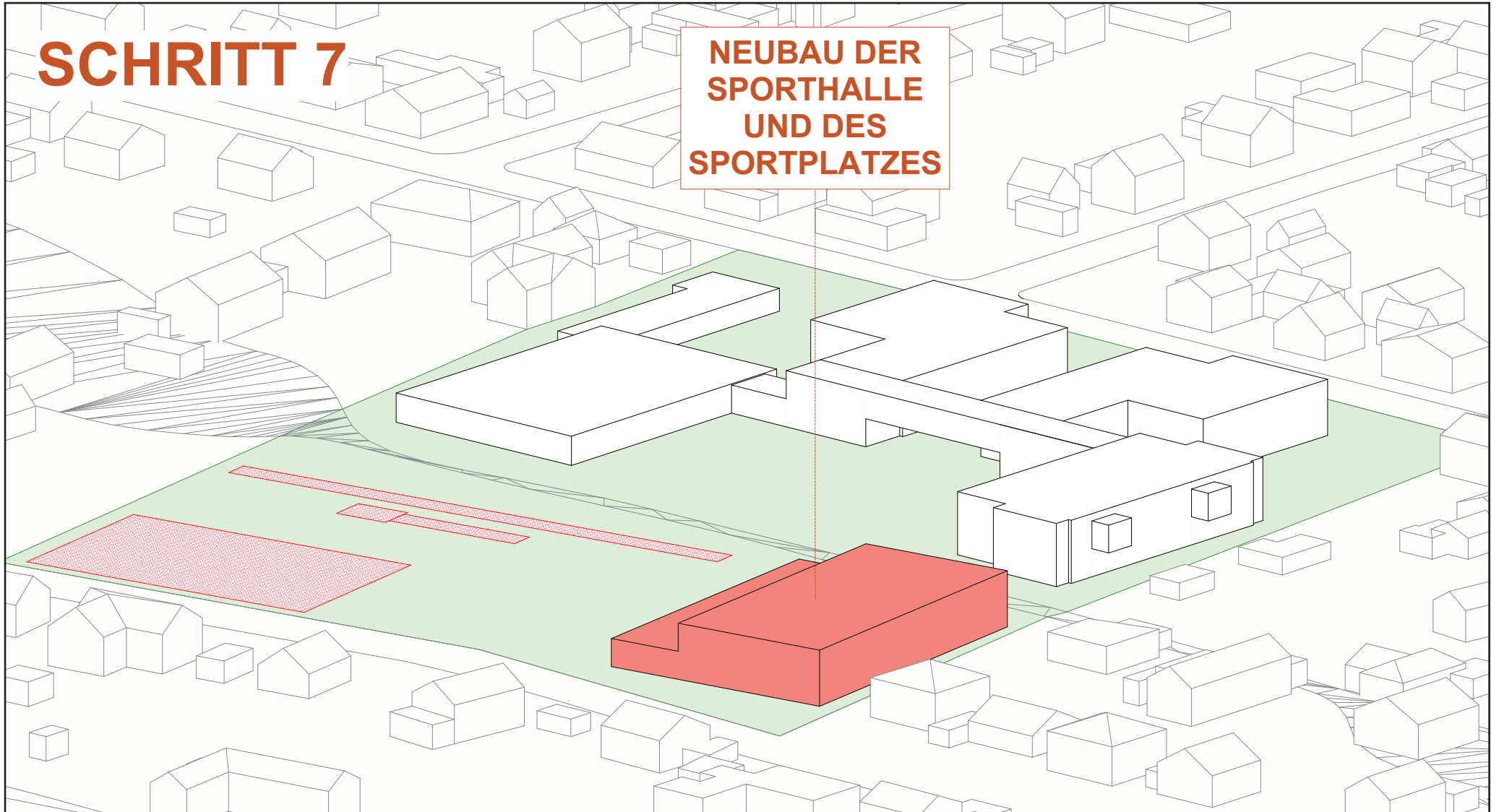
SCHRITT 6

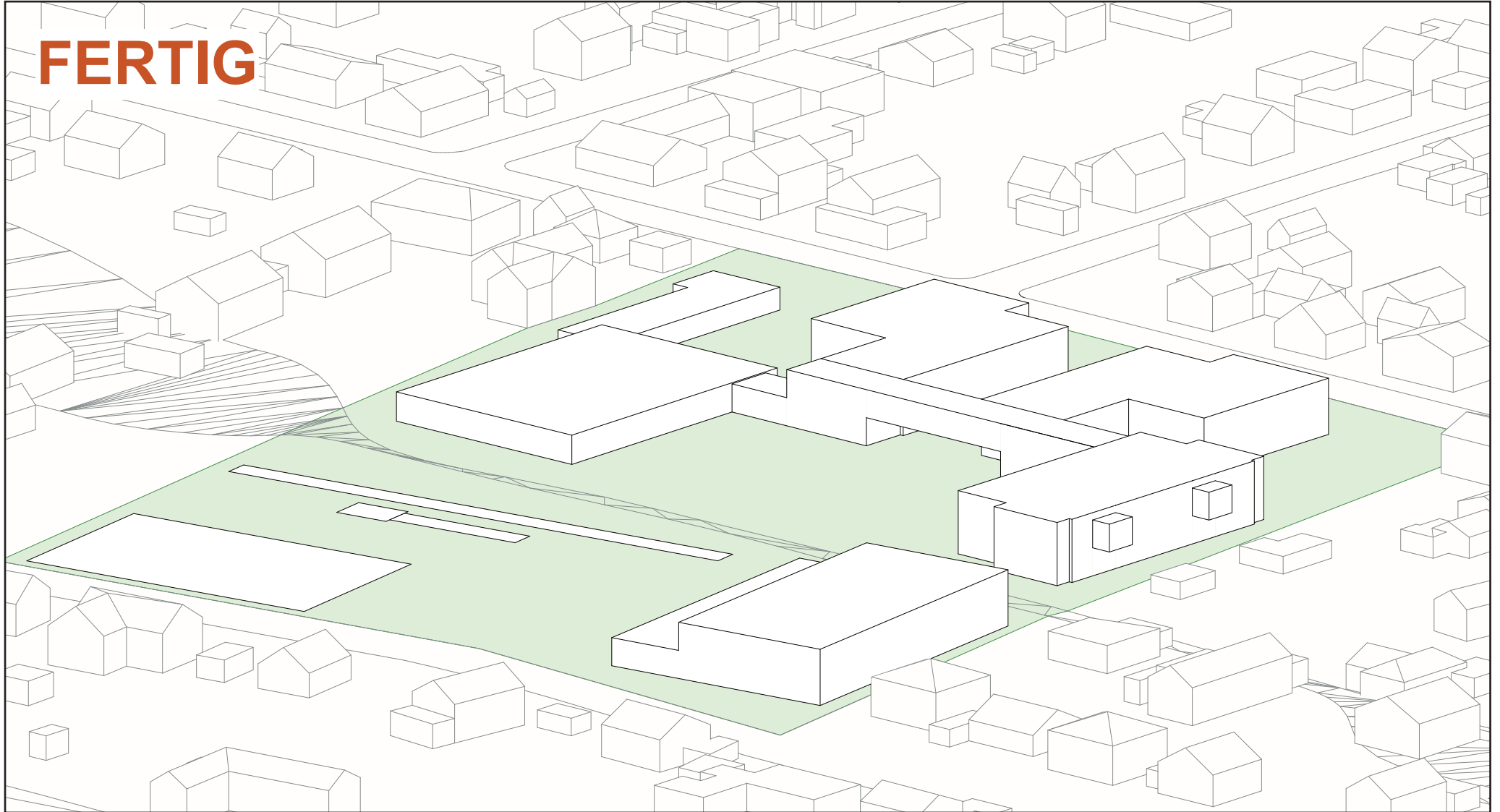
UMBAU DER
AULA, MENSA &
DES FOYERS

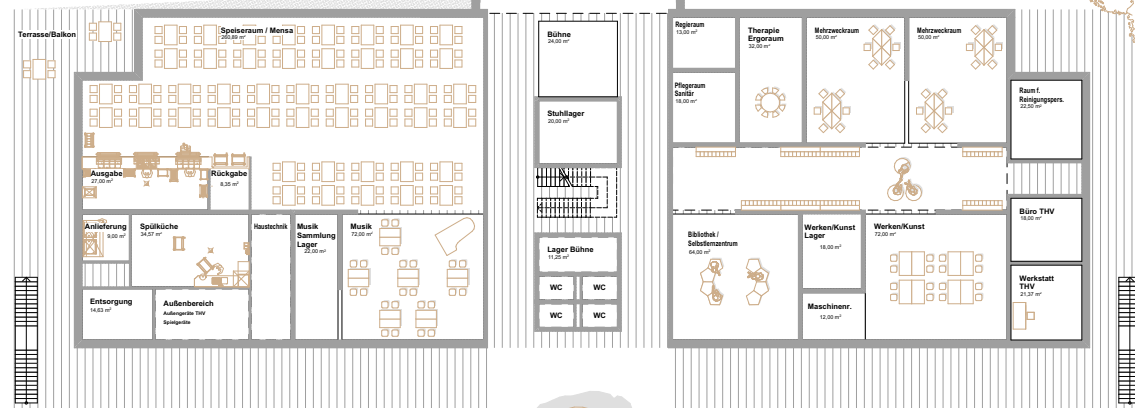
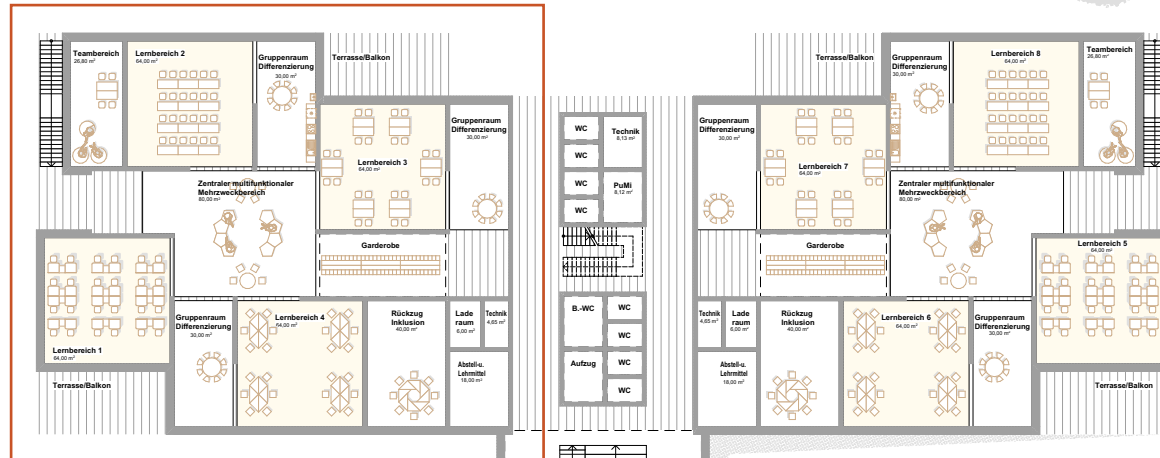


SCHRITT 7

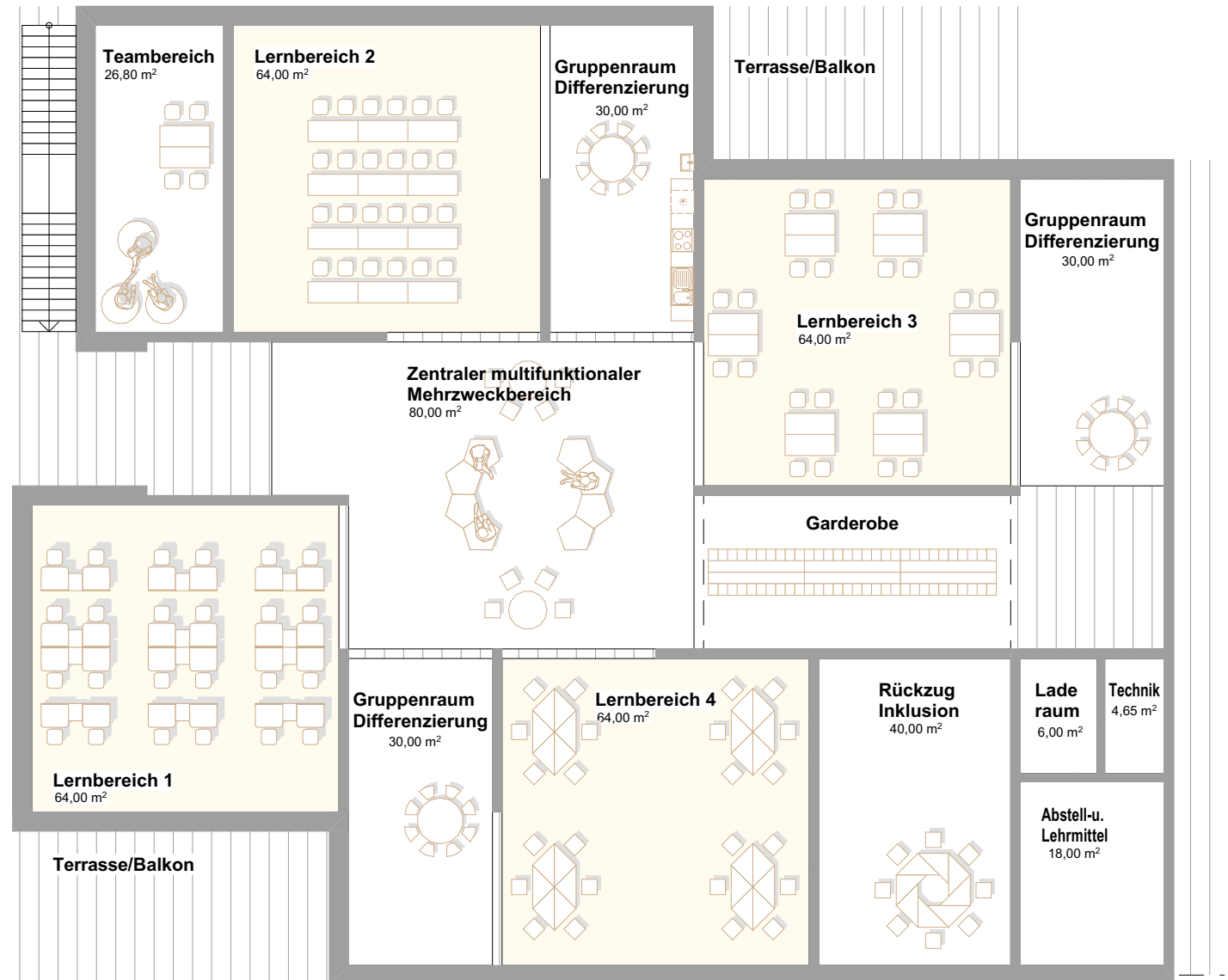
NEUBAU DER
SPORTHALLE
UND DES
SPORTPLATZES



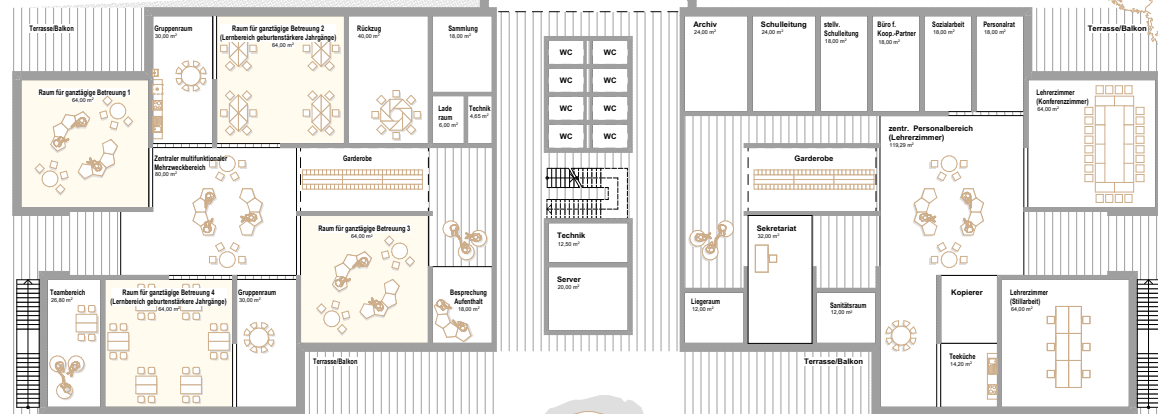
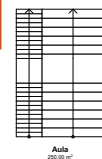




BEISPIEL LERNHAUS NEUBAU



NEUBAU OG



KOSTENSCHÄTZUNG

	Baukosten KG 200 bis 400		
	Weinbergsweg Var.1	Weinbergsweg Var.2	Neubau
Schulgebäude inkl. Schulhof + Abbruch	14.885.000,00 €	15.129.700,00 €	15.047.200,00 €
Sporthalle (Zweifeldhalle) inkl. Sportplatz	3.395.600,00 €	3.395.600,00 €	3.395.600,00 €
Interimslösung (Container)	687.300,00 €	687.300,00 €	
	18.967.900,00 €	19.212.600,00 €	18.442.800,00 €

	Baukosten KG 200 bis 700		
	Weinbergsweg Var.1	Weinbergsweg Var.2	Neubau
Schulgebäude inkl. Schulhof + Abbruch	20.143.700,00 €	20.480.500,00 €	19.729.500,00 €
Sporthalle (Zweifeldhalle) inkl. Sportplatz	4.184.400,00 €	4.184.400,00 €	4.184.400,00 €
Interimslösung (Container)	756.100,00 €	756.100,00 €	
	25.084.200,00 €	25.421.000,00 €	23.913.900,00 €

An aerial photograph of a town, showing a dense residential area with a grid-like street pattern, interspersed with larger commercial or industrial buildings and open fields. The entire image is overlaid with a semi-transparent red color.

**VIELEN DANK FÜR IHRE
AUFMERKSAMKEIT!**